

# CATÁLOGO



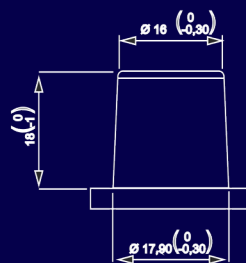
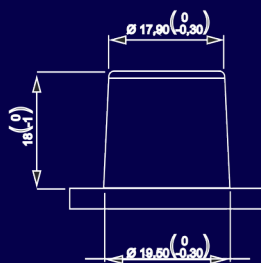
# PRODUTOS



Ampla variedade para atender todos os modelos de veículos nacionais e importados da linha leve e pesada além de baterias estacionárias.



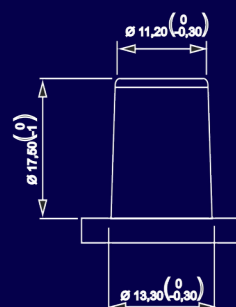
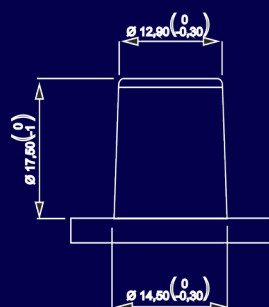
# POLARIDADES



POLO POSITIVO



POLO NEGATIVO



POLO POSITIVO



POLO NEGATIVO

# HISTÓRIA



Fundada em 2009 na cidade de Almirante Tamandaré no estado do Paraná. A BATFLEX BATERIAS LTDA, passou a utilizar a experiência de segunda geração na gestão do negócio de mais de 30 anos, para dedicar-se na fabricação de acumuladores elétricos com o intuito de atender os mercados automotivo, náutico, logístico, de telecomunicações, de sistemas no-break e energia alternativa. Com uma produção anual que ultrapassa 130.000 unidades. Fornece baterias para 11 estados Brasileiros sendo eles Rio Grande do Sul, Santa Catarina, Paraná, São Paulo, Rio de Janeiro, Espírito Santo, Minas Gerais, Pernambuco, Goiás, Alagoas, Bahia e através de seus parceiros comerciais, utilizando logística própria.

## MISSÃO

Estar em constante evolução sendo a energia e confiança que gera tranquilidade.

## VISÃO

Atingir o máximo de produtividade e qualidade com excelência.

## VALORES

Ética, transparência, confiabilidade e humildade.



# INSTALAÇÃO DA BATERIA



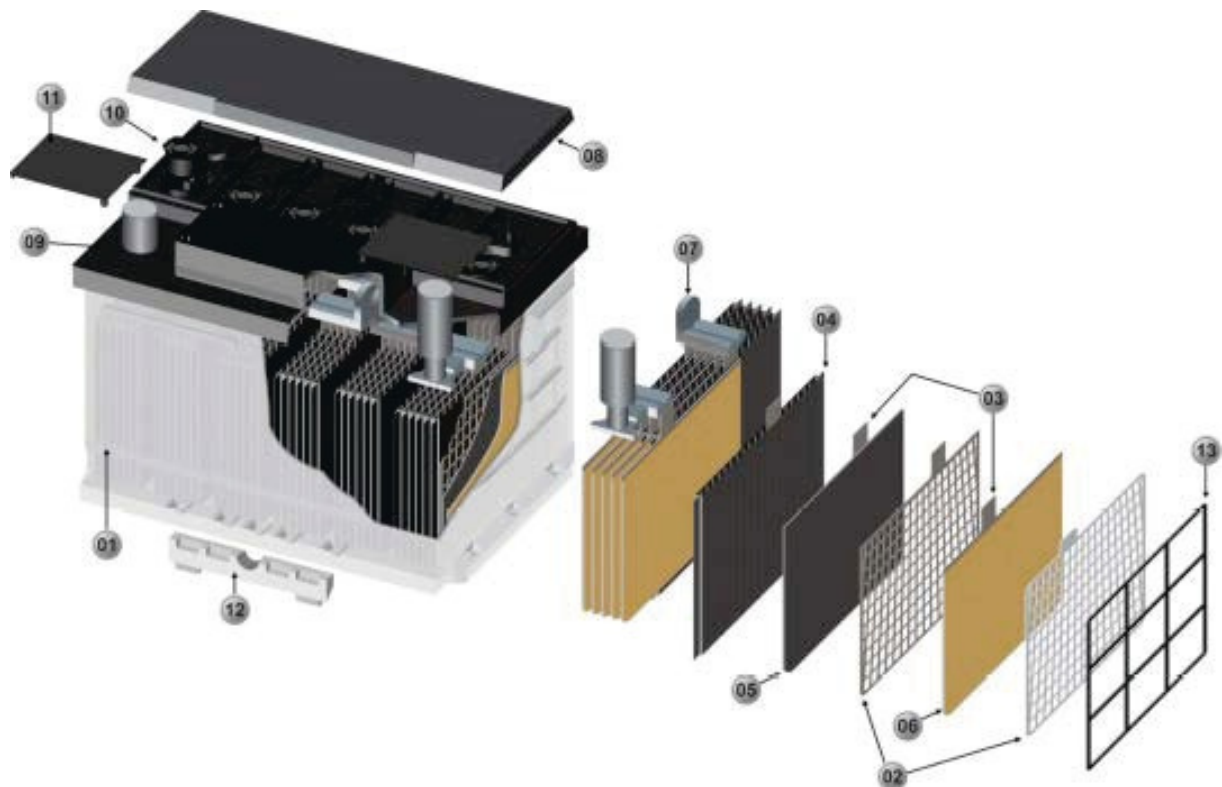
- Confira se a bateria é a recomendada para o veículo;
- Instalar apenas baterias que estejam carregadas;
- Remova primeiramente o terminal negativo e em sequência o terminal positivo para a bateria. Inverta o procedimento para instalar a nova bateria, primeiramente o terminal positivo e depois o negativo.

Atenção: Inverter a ordem pode causar curto circuito e explosão;

- Colocar a bateria nova no suporte e fixar corretamente. A má fixação pode resultar na diminuição da vida útil da bateria.
- Verifique se os cabos e terminais de conexão estão bons e se não há mau contato em os terminais dos cabos e polos das baterias.
- Verificar se o sistema elétrico do veículo está em conformidade com as especificações técnicas: Motor de partida, Alternador, Regulador de Voltagem e Fuga de Corrente



# COMPONENTES



- 01- Caixa Polipropileno
- 02- Grade com Cálcio e Estanho
- 03- Terminal da Placa Centralizada
- 04- Separadores
- 05- Placa Negativa
- 06- Placa Positiva
- 07- Conectores deslocados e reforçados
- 08- Sobretampa
- 09- Tampa Polipropileno
- 10- Rolha
- 11- Propolo
- 12- Batoque
- 13- Calço

15  
MESES  
DE GARANTIA

# LINHA PREMIUM

## Automotivas Carro



**BFW40D/E**

Dimensões (mm)		
Compr.	Larg.	Altura
203	174	172

**Especificação**

C20 (Ah)	40
CCA (A) -18°	265
CA (A) +25°	370
RC(min)	48
Garantia(meses)	15
Peso(Kg)	10,3



**BFW45D/E**

Dimensões (mm)		
Compr.	Larg.	Altura
203	174	172

**Especificação**

C20 (Ah)	45
CCA (A) -18°	300
CA (A) +25°	400
RC(min)	60
Garantia(meses)	15
Peso(Kg)	11



**BFWA50D/E**

Dimensões (mm)		
Compr.	Larg.	Altura
203	174	190

**Especificação**

C20 (Ah)	50
CCA (A) -18°	340
CA (A) +25°	465
RC(min)	65
Garantia(meses)	15
Peso(Kg)	11,8



**BFO50D/E**

Dimensões (mm)		
Compr.	Larg.	Altura
256	172	172

**Especificação**

C20 (Ah)	50
CCA (A) -18°	350
CA (A) +25°	450
RC(min)	62
Garantia(meses)	15
Peso(Kg)	12,6



**BFC52D/E**

Dimensões (mm)		
Compr.	Larg.	Altura
238	128	235

**Especificação**

C20 (Ah)	52
CCA (A) -18°	310
CA (A) +25°	415
RC(min)	75
Garantia(meses)	15
Peso(Kg)	12,1



**BFO60D/E**

Dimensões (mm)		
Compr.	Larg.	Altura
256	172	172

**Especificação**

C20 (Ah)	60
CCA (A) -18°	410
CA (A) +25°	490
RC(min)	80
Garantia(meses)	15
Peso(Kg)	13,8



**BFOJ60D/E**

Dimensões (mm)		
Compr.	Larg.	Altura
256	172	172

**Especificação**

C20 (Ah)	60
CCA (A) -18°	430
CA (A) +25°	525
RC(min)	85
Garantia(meses)	18
Peso(Kg)	14,2



**BFOX60D/E**

Dimensões (mm)		
Compr.	Larg.	Altura
256	172	172

**Especificação**

C20 (Ah)	60
CCA (A) -18°	450
CA (A) +25°	600
RC(min)	90
Garantia(meses)	24
Peso(Kg)	15



**BFOA60D/E**

Dimensões (mm)		
Compr.	Larg.	Altura
256	175	187

**Especificação**

C20 (Ah)	60
CCA (A) -18°	410
CA (A) +25°	490
RC(min)	80
Garantia(meses)	15
Peso(Kg)	14,6



**BFP70D/E**

Dimensões (mm)		
Compr.	Larg.	Altura
277	177	189

**Especificação**

C20 (Ah)	75
CCA (A) -18°	470
CA (A) +25°	650
RC(min)	115
Garantia(meses)	15
Peso(Kg)	16,9



**BFT80D/E**

Dimensões (mm)		
Compr.	Larg.	Altura
257	135	228

**Especificação**

C20 (Ah)	80
CCA (A) -18°	510
CA (A) +25°	620
RC(min)	125
Garantia(meses)	15
Peso(Kg)	17,2



**BFD80D/E**

Dimensões (mm)		
Compr.	Larg.	Altura
287	176	172

**Especificação**

C20 (Ah)	80
CCA (A) -18°	470
CA (A) +25°	650
RC(min)	120
Garantia(meses)	15
Peso(Kg)	17,5



**BFP70D/E**

Dimensões (mm)		
Compr.	Larg.	Altura
275	176	173

**Especificação**

C20 (Ah)	70
CCA (A) -18°	450
CA (A) +25°	590
RC(min)	110
Garantia(meses)	15
Peso(Kg)	15,6



**BFP75D/E**

Dimensões (mm)		
Compr.	Larg.	Altura
275	176	173

**Especificação**

C20 (Ah)	75
CCA (A) -18°	470
CA (A) +25°	650
RC(min)	115
Garantia(meses)	15
Peso(Kg)	16,1

12  
MESES  
DE GARANTIA

# LINHA PREMIUM

## Automotivas Caminhão



**BFS90D**

Dimensões (mm)		
Compr.	Larg.	Altura
353	175	186

**Especificação**

C20 (Ah)	90
CCA (A) -18°	520
CA (A) +25°	725
RC(min)	135
Garantia(meses)	12
Peso(Kg)	21,7



**BFH90D/E**

Dimensões (mm)		
Compr.	Larg.	Altura
304	170	223

**Especificação**

C20 (Ah)	90
CCA (A) -18°	530
CA (A) +25°	735
RC(min)	150
Garantia(meses)	12
Peso(Kg)	22,1

**BFG100E**



Dimensões (mm)		
Compr.	Larg.	Altura
328	172	235

**Especificação**

C20 (Ah)	100
CCA (A) -18°	600
CA (A) +25°	820
RC(min)	185
Garantia(meses)	12
Peso(Kg)	26



**BFS100E**

Dimensões (mm)		
Compr.	Larg.	Altura
353	175	186

**Especificação**

C20 (Ah)	100
CCA (A) -18°	550
CA (A) +25°	750
RC(min)	160
Garantia(meses)	12
Peso(Kg)	23,3



**BFO220D/E**

Dimensões (mm)		
Compr.	Larg.	Altura
520	272	255

**Especificação**

C20 (Ah)	220
CCA (A) -18°	1170
CA (A) +25°	1550
RC(min)	440
Garantia(meses)	12
Peso(Kg)	56,7

**BFM150D**



Dimensões (mm)		
Compr.	Larg.	Altura
508	215	225

**Especificação**

C20 (Ah)	150
CCA (A) -18°	1000
CA (A) +25°	1190
RC(min)	300
Garantia(meses)	12
Peso(Kg)	40



**BFM180D**

Dimensões (mm)		
Compr.	Larg.	Altura
508	215	225

**Especificação**

C20 (Ah)	180
CCA (A) -18°	1100
CA (A) +25°	1260
RC(min)	360
Garantia(meses)	12
Peso(Kg)	42,1



**BFM180E**

Dimensões (mm)		
Compr.	Larg.	Altura
508	215	225

**Especificação**

C20 (Ah)	180
CCA (A) -18°	1130
CA (A) +25°	1300
RC(min)	370
Garantia(meses)	12
Peso(Kg)	43

12  
MESES  
DE GARANTIA

# LINHA PREMIUM

Estacionária Nobreak



## BF300



Dimensões (mm)		
Compr.	Larg.	Altura
203	174	172

### Especificação

C100 (Ah)	30
C20 (AH)	26
C10 (Ah)	24
Tensão (V)	12
Garantia(meses)	24
Peso(Kg)	8,80



## BF500

Dimensões (mm)		
Compr.	Larg.	Altura
203	174	172

### Especificação

C100 (Ah)	40
C20 (AH)	36
C10 (Ah)	30
Tensão (V)	12
Garantia(meses)	24
Peso(Kg)	9,7



## BF700

Dimensões (mm)		
Compr.	Larg.	Altura
256	172	172

### Especificação

C100 (Ah)	50
C20 (AH)	45
C10 (Ah)	41
Tensão (V)	12
Garantia(meses)	24
Peso(Kg)	12,5

## BF1000



Dimensões (mm)		
Compr.	Larg.	Altura
256	172	172

### Especificação

C100 (Ah)	70
C20 (AH)	60
C10 (Ah)	54
Tensão (V)	12
Garantia(meses)	24
Peso(Kg)	14,7



## BF1500

Dimensões (mm)		
Compr.	Larg.	Altura
328	172	235

### Especificação

C100 (Ah)	93
C20 (AH)	80
C10 (Ah)	76
Tensão (V)	12
Garantia(meses)	24
Peso(Kg)	23,9



## BF2000

Dimensões (mm)		
Compr.	Larg.	Altura
328	172	235

### Especificação

C100 (Ah)	115
C20 (AH)	105
C10 (Ah)	94
Tensão (V)	12
Garantia(meses)	24
Peso(Kg)	27,1

## BF2500



Dimensões (mm)		
Compr.	Larg.	Altura
508	215	225

### Especificação

C100 (Ah)	165
C20 (AH)	150
C10 (Ah)	130
Tensão (V)	12
Garantia(meses)	24
Peso(Kg)	44,6



## BF3000

Dimensões (mm)		
Compr.	Larg.	Altura
508	215	225

### Especificação

C100 (Ah)	185
C20 (AH)	170
C10 (Ah)	156
Tensão (V)	12
Garantia(meses)	24
Peso(Kg)	48,30



## BF4100

Dimensões (mm)		
Compr.	Larg.	Altura
520	272	255

### Especificação


C100 (Ah)	240
C20 (AH)	220
C10 (Ah)	200
Tensão (V)	12
Garantia(meses)	24
Peso(Kg)	60,3

# PRÁTICAS AMBIENTAIS

A busca de implantar constantes melhorias, a BATFLEX se preocupa com a preservação ambiental, usando recursos de forma inteligente.

A empresa atua na fabricação de baterias com utilização de matérias primas recicladas, incentivando a preservação dos recursos naturais.

Consciente da responsabilidade de retribuir à sociedade os benefícios adquiridos e de colaborar para o bem estar social, a empresa vê na sustentabilidade uma forma de garantir a continuidade da indústria.



A BATFLEX investe na conscientização, na tecnologia, na reciclagem e na autossuficiência da empresa, além de tratar e dar destino correto a todos os resíduos sólidos e efluentes resultantes no processo produtivo.

Dessa forma, o compromisso com o meio ambiente é estendido em todo o processo de fabricação dos produtos BATFLEX.

# CERTIFICAÇÕES



Portarias Inmetro: N° 145, de 28/03/2022, N° 239 de 09/05/2012, N° 299 de 14/06/2012 e N° 301 de 21/07/2011.

Norma: ABNT NBR 15745, ABNT NBR 15914 e ABNT NBR 15940.

# ÁREA DE ATUAÇÃO



Rio Grande do Sul, Santa Catarina, Paraná, São Paulo, Rio de Janeiro, Espírito Santo, Minas Gerais, Pernambuco, Bahia, Alagoas e Goiás

# IDENTIFICAÇÃO DE RÓTULO



- 1- Normas aplicadas na fabricação
- 2- Selos de segurança
- 3- Dados da empresa
- 4- Advertência sobre risco à saúde humana e/ou ambiental
- 5- Serviço de atendimento ao Consumidor
- 6- Modelo da bateria
- 7- Código ABNT
- 8- Peso Líquido em kg
- 9- Reserva de capacidade
- 10- Corrente de partida a frio
- 11- Capacidade Nominal
- 12- Tensão Nominal

# FROTA/ ENTREGA/ LOGÍSTICA

A Batflex conta com uma frota de caminhões próprios e também parceria com transportadoras. Possibilitando a otimização das entregas em diversos pontos do país.

Contamos com uma frota regulamentada e dentro dos padrões exigidos para o transporte de baterias.

# RECARGA DA BATERIA



A carga da bateria deve ser realizada em um local seco e ventilado, longe de raios solares e de quaisquer fontes de calor.

Recarregue as baterias apenas pelo sistema lento de carga, a carga rápida não é recomendada pois causa danos a bateria.

Tenha a disposição um densímetro de boa procedência, um voltímetro de baixa leitura 0-20V, termômetro de vidro graduado de -10 à + 110 °C e um carregador de baterias bom, para efetuar a carga correta das baterias.

A corrente de carga, em Amperes (Ah), deve corresponder a mínima de 5% e máxima de 10% da capacidade nominal da bateria, em Ah.

Baterias de capacidades diferentes, quando carregadas em série, deve-se limitar a corrente máxima pela bateria de menor capacidade.

A tensão individual de cada bateria não deverá exceder 16 Volts.

Preste atenção na temperatura da bateria, que não pode ultrapassar 60°C, caso ocorra, reduza pela metade a corrente da carga.

Faça 3 leituras consecutivas para saber se a bateria está carregada, ela estará quando a tensão for a mesma em 3 leituras consecutivas. Realize a leitura a cada hora.

Antes de ligar o aparelho de carga ou durante o procedimento, complete se necessário, o nível do eletrólito da bateria utilizando apenas água destilada.

Nunca adicione solução ácida ou qualquer outro produto à bateria.

# PRINCIPAIS MOTIVOS DE FALHA



Descarga de bateria (carga insuficiente)

- Motivos:

- Bateria instalada sem estar em plena capacidade de carga;
- Deficiência no sistema de carga do veículo (verificação do regulador de voltagem/ alternador);
- Uso intensivo na partida;
- Faróis acesos ou rádio ligado durante longos períodos com o veículo parado;
- Curto-circuito no sistema elétrico; Veículo com dínamo (ex: fusca); Veículos parados por longos períodos.

Sobrecarga da bateria ( excesso de carga);

O único motivo desse problema reside em o regulador de voltagem estar acima do especificado, normais e altas rotações, liberando uma corrente excessiva que aumenta a temperatura interna da bateria, fazendo evaporar intensamente a água contida no eletrólito, causando dano irreparável aos componentes internos da bateria, pelo efeito da temperatura e da concentração do ácido do eletrólito, em alguns casos, ocorrendo vazamento do líquido pelo respiro.

Rua Cel. Procopio Gomes, 33  
Bonfim- Almirante Tamandaré- PR

BatFlex Baterias- Eireli  
CNPJ: 11.364.574/0001-65



[www.batflexbaterias.com.br](http://www.batflexbaterias.com.br)

(41) 3698 9058



@batflexbaterias